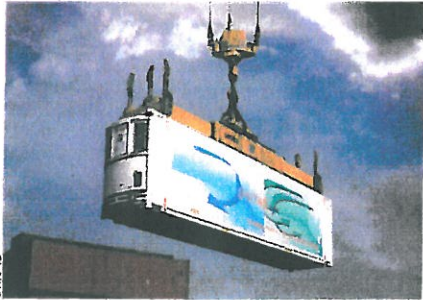


INNOVATION

Zwei-Kammer-Kühlcontainer vorgestellt

Was im LKW-Aufbaubereich bereits seit einigen Jahren erfolgreich im Markt für temperaturgeführte Transporte eingesetzt wird, findet jetzt seine Entsprechung auch im Seecontainer-Segment. Auf der Grundlage eines 45-Fuß-Containers hat das niederländische Unternehmen Unit 45 aus Rotterdam einen Zwei-Kammer-Reefer-Container entwickelt. Die technische Neuheit soll Anfang Dezember in Amsterdam auf der internationalen Fachmesse Intermodal Exhibition vorgestellt werden.

Der 45-Reefer-Container erlaubt eine Temperaturbegleitung von minus 20 Grad bis plus 20



Unit 45

Der 45-Fuß-Container erlaubt eine Temperaturbegleitung von minus 20 bis plus 20 Grad

Grad. In den Container ist eine bewegliche Trennwand eingebaut, sodass der Stauraum des Transportbehältnisses auf die jeweilige Partiegröße angepasst werden kann. Die Trennwand lässt sich dabei nach Herstellerangaben einfach hochklappen und befestigen, sodass der Laderaum des Containers als Ganzes zur Verfügung steht.

Das Unternehmen Unit 45 verspricht sich von dieser Innovation einen großen Markterfolg, weil dem Verlager/Transporteur damit mehr Flexibilität bei der Ladungsbestückung gewährt wird. Mit der dieselektrischen Version sollen vor allem Unternehmen angesprochen werden, die auf intermodale Logistikkonzepte setzen. Der Container ist mit einem 200-Liter-Dieseltank ausgerüstet. Herstellerangaben zufolge reicht der Treibstoffvorrat für einen ununterbrochenen Betrieb zwischen fünf und acht Tagen je nach geforderter Temperatur. Das Kühlaggregat schlägt mit rund 900 Kilogramm zu Buche, was zu Abstrichen bei der Zuladung führt. eha

Info: Unit 45
Internet: www.unit45.nl

HAPAG-LLOYD

Flottenausbau für Asien



Hapag-Lloyd

Ein neues 8700-TEU-Schiff fährt künftig zwischen Hamburg und China

Hapag-Lloyd baut die Containerschiffflotte aus: Mit Platz für 8750 Standardcontainer (TEU) gehört die neue „Hanover Express“ zu den größten Containerschiffen der Welt. Der Neubau wurde vergangene Woche in Hamburg getauft. Eingesetzt wird das Schiff auf der Route zwischen Europa und Fernost. Bedient werden Hamburg und Rotterdam, in Asien Singapur, Port Kelang sowie alle wichtigen Häfen in China. Dieser Dienst wird im Rahmen der Grand Alliance betrieben. sb

Info: Hapag-Lloyd
internet: www.hapag-lloyd.com